



Pomáhat a chránit

POLICIE ČESKÉ REPUBLIKY
Krajské ředitelství policie Jihočeského kraje
Územní odbor
Dopravní inspektorát
Soběslavská 2763, 390 05 Tábor

JID:PCR02ETRp091071620



KRPC-160-1874/ČJ-2022-020806

Tábor: 14. listopadu 2022

Počet listů: 1

Příloha: odsouhlasená situace

AGROPROJEKCE LITOMYŠL spol. s r. o.
Rokycanova 114
566 01 Vysoké Mýto

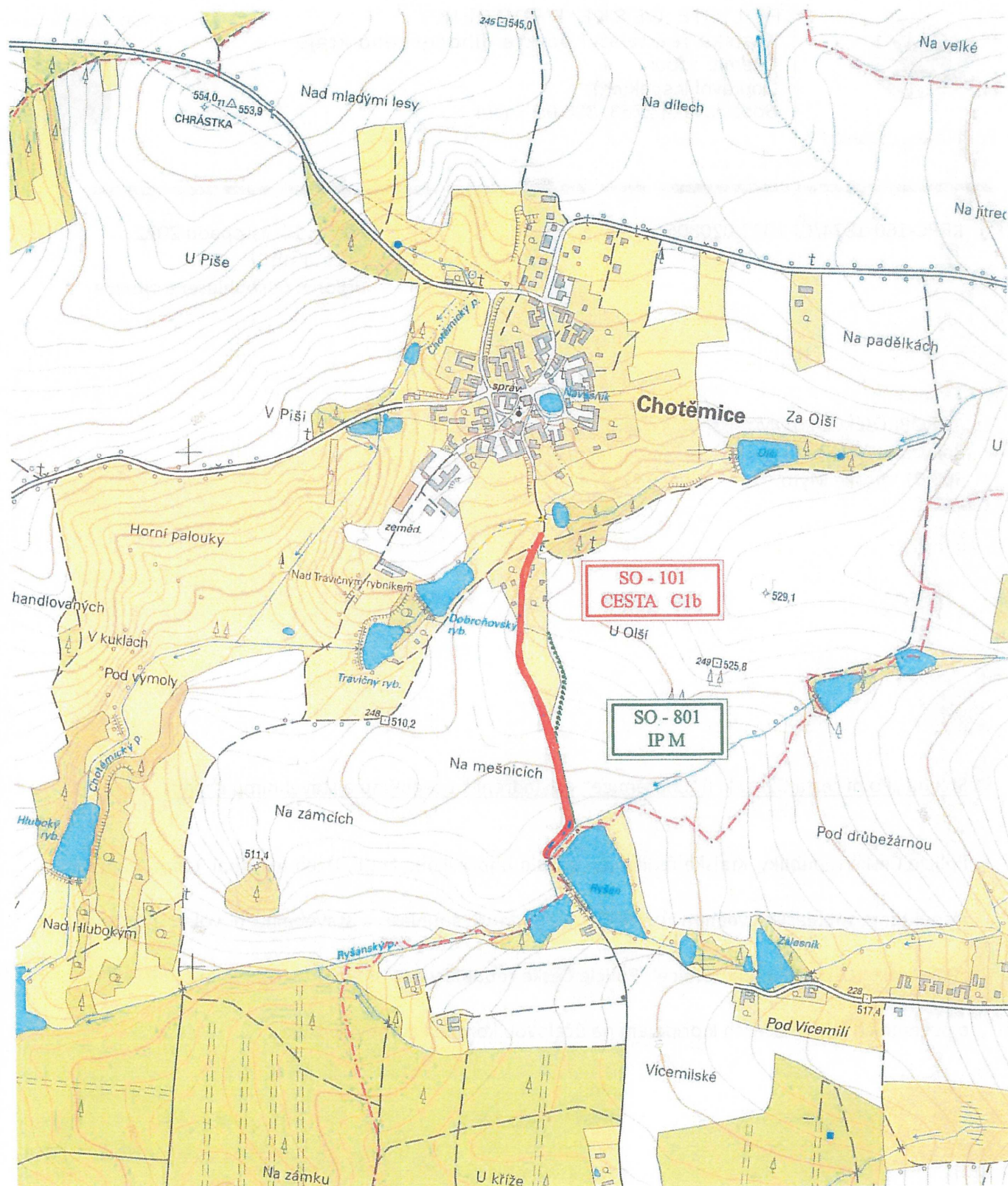
Stavba „Polní cesta C1b v k. ú. Chotěmice“ – vyjádření k územnímu a stavebnímu řízení:

Policie České republiky, Krajské ředitelství policie Jihočeského kraje, Územní odbor Tábor, dopravní inspektorát **souhlasí** s vydáním územního rozhodnutí, souhlasu a stavebního povolení na stavbu: „Polní cesta C1b v k. ú. Chotěmice“. Policie České republiky se v souladu se zákonem č. 13/1997 Sb., o pozemních komunikacích k připojení na účelovou komunikaci nevyjadřuje.

Ing. Ladislav Bendáková
z r. por. Ing. Ladislava Bendáková
dopravní inženýr



npor. Mgr. Jan Rychtecký
vedoucí DI Tábor



Due 14.11.2022, cij: KAPE-160-1P74/07-2022-020000

LEGENDA:

CESTA C1b



MĚŘÍTKO 1 : 10 000

SITUAČNÍ VÝKRES ŠIRŠÍCH VZTAHŮ PŘÍLOHA C.1.